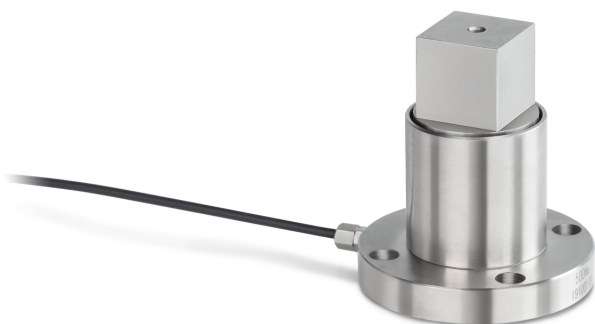


# KERN DC 500-Y1

**KERN**

Sensor de torque estático de liga de aço



Montagem - aplicação de força	12,5 mm quadrado exterior
Montagem - dissipação de força	4 × furo passante Ø 6,5 mm

## Condições ambientais

Temperatura de uso [Min]	-20 °C
Temperatura de uso [Max]	65 °C

## Embalagem e expedição

Leitura força [d] (N)	1 d
Dimensões da embalagem (L×P×A)	120×90×85 mm
Peso líquido	0,38 kg
Método de envio	Serviço de encomendas
Peso líquido aprox.	0,40 kg
Peso bruto aprox.	0,45 kg
Peso de envio	0,421 kg

## Pictogramas

### STANDARD



## Categoria

Marca	Sauter
Categoria de produto	Célula de medição
Grupo de produto	Sensor de torque
Família de produto	DC Y1

## Sistema de medição

Ligação da célula de pesagem	4-condutores
Célula de pesagem - valor característico - nominal	1,5 mV/V
Célula de pesagem - valor característico - variância	0,2 mV/V
Célula de pesagem - Erro combinado	0,5%
Aplicações de medição	torque estático
Célula de pesagem - resistência de entrada - nominal	380 Ω
Célula de pesagem - resistência de saída - nominal	350 Ω
Célula de pesagem - resistência de isolamento - [Min]	5000 MΩ
Célula de pesagem - tensão de alimentação recomendada [Min]	9 V
Célula de pesagem - tensão de alimentação recomendada [Max]	12 V
Célula de pesagem - resistência de entrada - variância	10 Ω
Célula de pesagem - resistência de saída - variância	3 Ω
Gama de medição torque [Max]	500 Nm

## Homologação

Sinal CE	✓
----------	---

## Desenho

Material	aço
Comprimento do cabo	2 m